



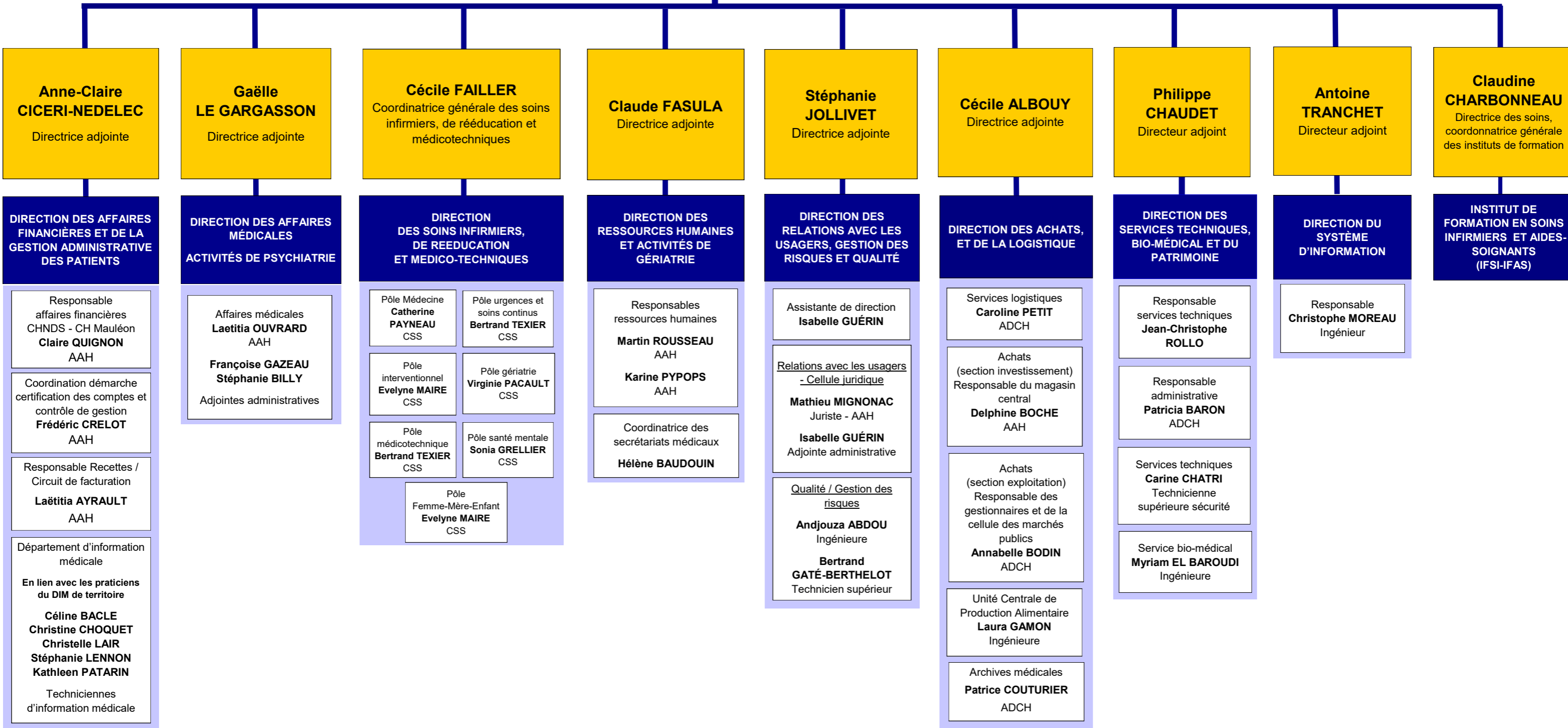
# ORGANIGRAMME DU CENTRE HOSPITALIER NORD DEUX-SÈVRES

**Bruno FAULCONNIER - Directeur Général**  
Centres hospitaliers du Nord Deux-Sèvres, de Mauléon et de Niort

**Direction générale**

<b>Laetitia OUVRARD</b> AAH	Communication <b>Alison GUIONET</b> ADCH
Affaires Générales et Juridiques <b>Mathieu MIGNONAC</b> AAH	Secrétariat de direction <b>Isabelle TOURNIER</b>

**Marianne SIMON - Directrice Déléguée**  
Centres hospitaliers du Nord Deux-Sèvres et de Mauléon



Liens hiérarchiques  
AAH : Attaché d'Administration Hospitalière - ADCH : Adjoint Des Cadres Hospitaliers - CSS : cadre supérieur de santé - FF : Faisant Fonction  
\*1 GPEC : Gestion prévisionnelle des métiers et des compétences