

[Ouvrir cet email dans votre navigateur](#)



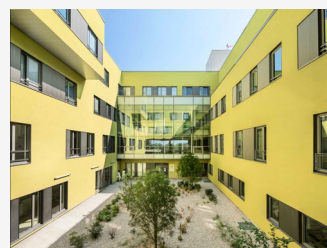
## Centre Hospitalier Nord Deux-Sèvres

Newsletter n°53 - Novembre 2023

### Dans ce numéro

1. Mouvements des personnels médicaux
2. Ouverture du Centre Public de Santé - Site de Faye l'Abbesse
3. Démarche Primum Non Nocere : Notre maternité s'engage dans l'amélioration de ses pratiques en santé environnementale !
4. Violences conjugales et intrafamiliales : Exposition et Action de sensibilisation le 5 décembre prochain
5. Journée Laïcité GHT le 8 décembre prochain
6. Il était une fois...Un Noël Solidaire aux Charmes de Fleury, aux Orangers et à l'Unité de Soins de Longue Durée du Centre hospitalier

### Restez avec nous !



 Centre Hospitalier  
Nord Deux-Sèvres

 @CHNordDeuxSvres

 Centre Hospitalier  
Nord Deux-Sèvres

 Centre Hospitalier  
Nord Deux-Sèvres

 [www.chnds.fr](http://www.chnds.fr)



## Mouvements des personnels médicaux



### ARRIVÉES

Dr Marie BOURIGAULT, *Centre public de santé*

Dr Christine BOUET, *Centre public de santé*

Dr Jacky LIAIGRE, *Centre public de santé*

Dr Paul-Olivier SOLOFOARIVÉLO, *Urgences*

Dr Lucie TRICAUD, *Centre public de santé*

### ARRIVÉE DES NOUVEAUX INTERNES

Ils ont été affectés comme suit :

- **Gynécologie-Obstétrique** : Manon KAPPS, Kevin LE GOUIL, Sarah-Anne LHEUREUX, Tiffany LE BLANC, Roman LYMAR

- **Médecine** : Marion LANOISELEE, Virgile THIOLET

- **Psychiatrie** : Adeline HAYS (Docteur junior), Chloé JURAT-PENTIADOU, Veronica RECCIA (Docteur junior), Isabelle RAVIART

- **Urgences SMUR** : Georges CARRE, Xavier FAUCONNEAU, Grégoire LAVEDAN

On leur souhaite la bienvenue !

Télécharger le Guide Pratique des Activités

## Ouverture du Centre Public de Santé Site de Faye l'Abbesse



Dans le cadre d'une étroite collaboration entre le Centre Hospitalier Nord Deux-Sèvres (CH NDS) et la Communauté Professionnelle Territoriale en Santé (CPTS) de l'Agglomération du Bocage Bressuirais, le Centre Public De Santé (CPDS) du site de Faye l'Abbesse a ouvert ses portes le **lundi 20 novembre** dernier. Les locaux sont situés dans des bâtiments modulaires, positionnés près du parking, à gauche de l'accueil principal de l'hôpital. Sur le même modèle que les antennes de Thouars et de Parthenay, le CPDS du site de Faye l'Abbesse fonctionne avec des médecins salariés et un agent administratif.

Il s'agit de **consultations programmées, du lundi au vendredi**, accessibles **uniquement sur rendez-vous sans caractère urgent dans l'immédiat**.

### Prise de RDV au 05.49.68.35.20 :

Lundi, Mardi, Mercredi de 9h à 12h et de 14h à 17h ;  
Jeudi et Vendredi de 9h à 12h et de 13h30 à 14h30.

**Le CPDS intervient en complémentarité des médecins libéraux : ainsi, les conditions cumulatives pour accéder à un RDV sont :**

- Ne pas avoir de médecin traitant, avec une priorité pour les patients en ALD (affection longue durée). Le CPDS peut assurer la fonction de « médecin traitant ».
- ET**

- Habiter sur une commune faisant partie de la Communauté d'Agglomération du Bocage Bressuirais

**Il est très probable que la demande de RDV soit supérieure à l'offre :** aussi, les patients qui n'obtiendront pas de rdv dans l'immédiat pourront se faire connaître en remplissant le formulaire accessible sur le site de la CPTS ([www.cpts-bocagebressuirais.fr](http://www.cpts-bocagebressuirais.fr), rubrique « service », onglet en bas de page « accès un médecin traitant ») et auprès de professionnels de santé.

*Ce projet répond à un cahier des charges élaboré par l'Agence Régionale de Santé (ARS) Nouvelle Aquitaine. L'installation des bâtiments modulaires a bénéficié jusqu'alors de financements émanant de l'ARS, de la CPTS, du CH NDS et de la Communauté d'Agglomération du Bocage Bressuirais.*

## Démarche Primum Non Nocere

Notre maternité s'engage dans l'amélioration de ses pratiques en santé environnementale !

La Santé environnementale « comprend les aspects de la santé humaine, y compris la qualité de la vie, qui sont déterminés par les facteurs : • physiques • chimiques • biologiques • sociaux • psychosociaux • esthétiques de notre Environnement. Elle concerne également la Politique et les pratiques de Gestion, de Résorption, de Contrôle et de Prévention des facteurs environnementaux susceptibles d'affecter la Santé des Générations Actuelles et Futures ».

*O.M.S. Conférence d'Helsinki 1994*



**L'agence Primum Non Nocere accompagne notre établissement dans sa démarche d'amélioration de ses pratiques en Santé Environnementale.**

Après avoir réalisé un **autodiagnostic** de ses pratiques (Hygiène des locaux, produits utilisés, prévention auprès des jeunes parents...) la maternité a pu recevoir, le mardi 14 novembre dernier, Mme URBACH-HARVEY consultante de l'agence. Cette rencontre a permis d'**échanger sur les pratiques** des équipes de la maternité et de certains services supports de l'établissement en vue de la constitution d'un rapport d'analyse.

Cet accompagnement débouchera en pratique sur **un plan d'action coconstruit avec les équipes de l'établissement.**

Des actions concrètes seront alors mises en œuvre pour aller encore plus loin **en faveur de la protection de la santé des nouveau-nés, de leur famille mais aussi des équipes !**

**Cette démarche s'articulera avec la mise en place d'un Agenda 2030 (démarche développement durable portée par l'établissement), en collaboration avec l'ensemble des professionnels et les patients.**

*Merci à l'ARS NA de soutenir cette action par le financement de l'accompagnement Primum Non Nocere.*

Des actions exemplaires des maternités de Nouvelle-Aquitaine engagées dans la démarche sont disponibles en vidéo sur YouTube.

[Regarder les vidéos](#)

---

**Violences conjugales et intrafamiliales :**  
Exposition et Action de sensibilisation le 5 décembre prochain





# VIOLENCES CONJUGALES ET INTRAFAMILIALES

Communication CHNDS - 11/2023

## STOPPONS LES VIOLENCES !



### MATIN

#### SENSIBILISATION DES SOIGNANTS

Temps d'information, de formation dans les services les plus souvent amenés à être confrontés à des situations de violences conjugales.

Intervenants : Dr Julia DUTRIPON (médecin légiste), Virginie BOULANGER (Sage-femme CHNDS), Mme Corinne TAILLEFAIT (RPNA), Associations OSE et Intermède Nord 79.



### APRÈS-MIDI

#### SENSIBILISATION DU GRAND PUBLIC

- Exposition du RPNA dans le hall d'accueil de l'hôpital de Faye l'Abbesse (accompagnée par l'association OSE et l'association Intermède Nord 79) du 5 au 8 décembre 2023.
- Présentation des outils d'accompagnement des associations.
- Accueil et écoute dans la confidentialité de toute personne en difficulté.

Intervenants :

- Association OSE
- Association Intermède Nord 79



**Journée Laïcité GHT**  
Vendredi 8 décembre 2023

# JOURNÉE LAÏCITÉ

Vendredi 8 décembre

## DE 10H30 À 13H00

- Stand grand public dans le hall d'accueil du site de Faye l'Abbesse

## DE 15H30 À 16H30

- Temps d'information et d'échanges réservé aux professionnels

 CH Nord Deux-Sèvres  
4, rue du Dr Michel Binet  
79350 FAYE L'ABBESSE



**À l'occasion de la journée nationale de la laïcité, le collège de déontologie et laïcité du GHT des Deux-Sèvres organise sur chacun des 4 sites des animations simultanées le vendredi 8 décembre prochain :**

- Site de Faye l'Abbesse pour le Centre Hospitalier Nord Deux-Sèvres et de Mauléon
- Site de Niort pour le Centre hospitalier de Niort
- Site de Saint Maixent pour le Groupement hospitalier Médico-social du Haut Val de Sèvre et du Mellois.

**Des stands seront tenus de 10h30 à 13h dans le hall de chaque site.**

**Puis, un temps d'information et d'échanges est proposé de 15h30 à 16h30 pour les professionnels :**

- Site du CHNDS et Mauléon : salle C sur le site de Faye l'Abbesse
- Site de Niort : salle E
- Site de Melle Saint-Maixent : salle du conseil SME

[En savoir plus](#)

## Il était une fois...Un Noël Solidaire

aux Charmes de Fleury, aux Orangers et à l'Unité de Soins de Longue  
Durée du Centre hospitalier



## UNE PENSÉE POUR NOUS À NOËL ?



EHPAD Les Orangers  
23 rue Georges Turpin  
79200 Parthenay

Unité de Soins de Longue Durée  
13, rue de Brossard  
79200 PARTHENAY

EHPAD Les Charmes de Fleury  
2, rue du Dr André COLAS  
79100 THOUARS

Les EHPAD Les Charmes de Fleury, Les Orangers et l'Unité de Soins de Longue Durée du CHNDS organisent leur Noël Solidaire intergénérationnel et international pour lutter contre l'isolement des personnes âgées.

### En quoi consiste le projet de Noël Solidaire ?

L'idée est d'offrir une lettre, une boule de Noël, des chocolats, un petit cadeau acheté ou confectionné avec tendresse pour les résidents, pour qui cette période peut être assez difficile, dû à la solitude.

Il s'agit de marquer le coup, de tendre une main en cette période de fêtes.

Le projet a vu le jour pendant les années COVID, permettant de réduire l'isolement social pendant le confinement, et ainsi d'offrir à nos aînés un lien social avec le monde extérieur.

Un procédé d'échange pourra se mettre en place à la demande du résident, lui permettant ainsi de donner également.

Les lettres seront lues chaque jour et les cadeaux reçus seront offerts pour Noël.

### Comment envoyer ma lettre et/ou mon cadeau ?

**Vous pouvez envoyer ou déposer votre attention aux adresses suivantes :**

EHPAD Les Charmes de Fleury  
2, rue du Dr André COLAS 79100 THOUARS

EHPAD Les Orangers  
23, rue Georges Turpin 79200 PARTHENAY

Unité de Soins de Longue Durée  
Site hospitalier de Parthenay



Entrée du bâtiment des Soins de suite et de réadaptation  
13, rue de Brossard 79200 PARTHENAY

**Un grand merci pour votre générosité en cette période de fêtes.**



Copyright © *\*|CURRENT\_YEAR|\* \*|LIST:COMPANY|\**, All rights reserved.

Vous êtes un partenaire externe de santé à l'hôpital Nord Deux-Sèvres ou vous avez souscrit à un abonnement pour recevoir ces emails avec l'adresse électronique suivante : [communication@chnds.fr](mailto:communication@chnds.fr) .

**Notre adresse postale est :**

*\*|HTML:LIST\_ADDRESS\_HTML|\**

Vous voulez changer la façon dont vous recevez ces emails ?

Vous pouvez [mettre à jour vos préférences](#) ou vous [désabonner de cette liste](#).

*\*|IF:REWARDS|\* \*|HTML:REWARDS|\* \*|END:IF|\**