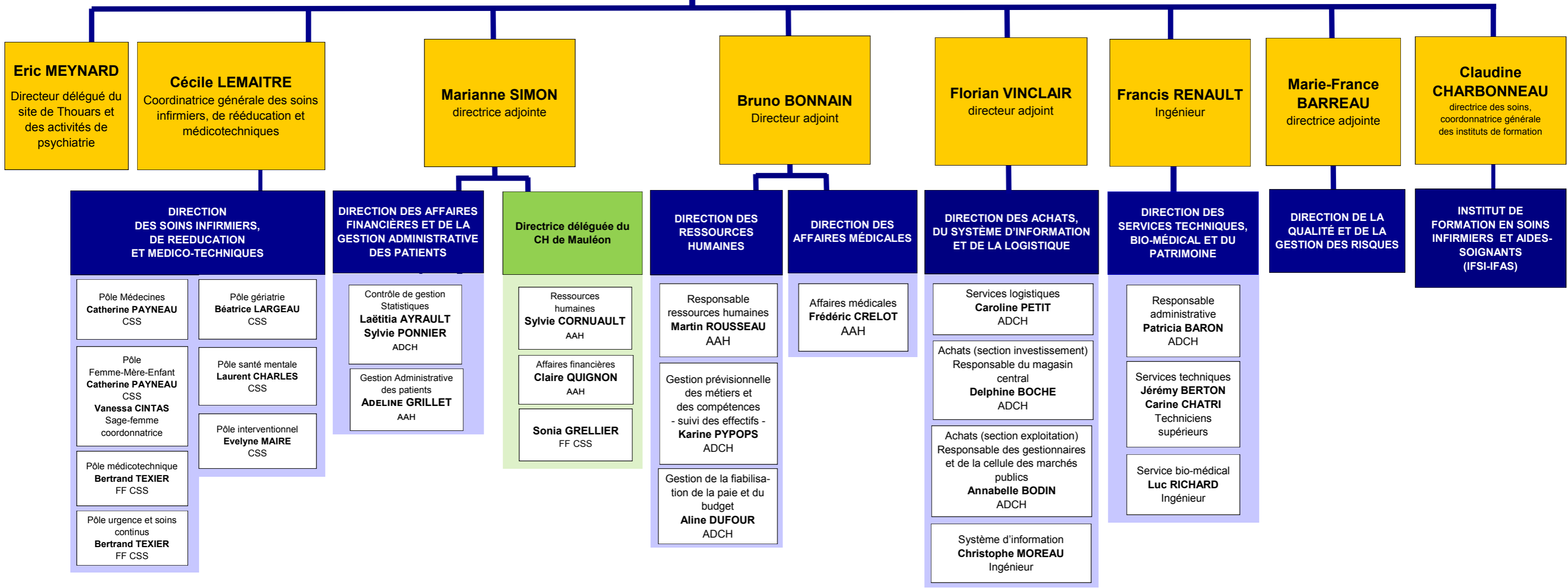
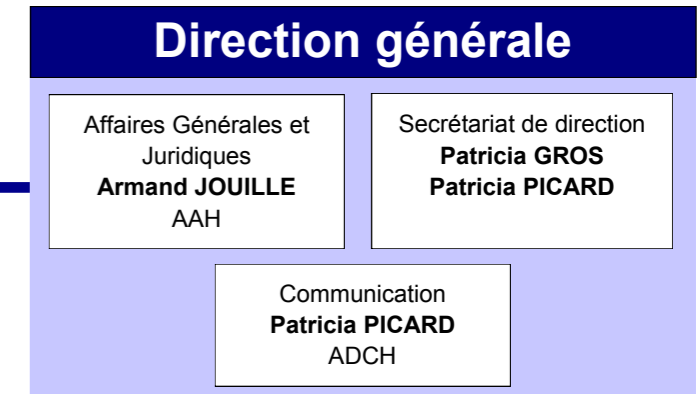


ORGANIGRAMME DE LA DIRECTION COMMUNE DU CH NORD DEUX-SEVRES ET DU CH DE MAULÉON



Liens hiérarchiques

AAH : Attaché d'Administration Hospitalière - ADCH : Adjoint Des Cadres Hospitaliers - CSS : cadre supérieur de santé - FF : Faisant Fonction